



Co-funded by the
Erasmus+ Programme
of the European Union 

Università degli Studi di Perugia
Dipartimento di Filosofia, Scienze Sociali, Umane e della Formazione

Conferenza finale progetto Europeo
“Algorithm for New ECOlogical approaches to INclusion”
ECO-IN

27 Giugno 2023 ore 9.00

La scuola inclusiva?

La formazione non è solo per gli insegnanti

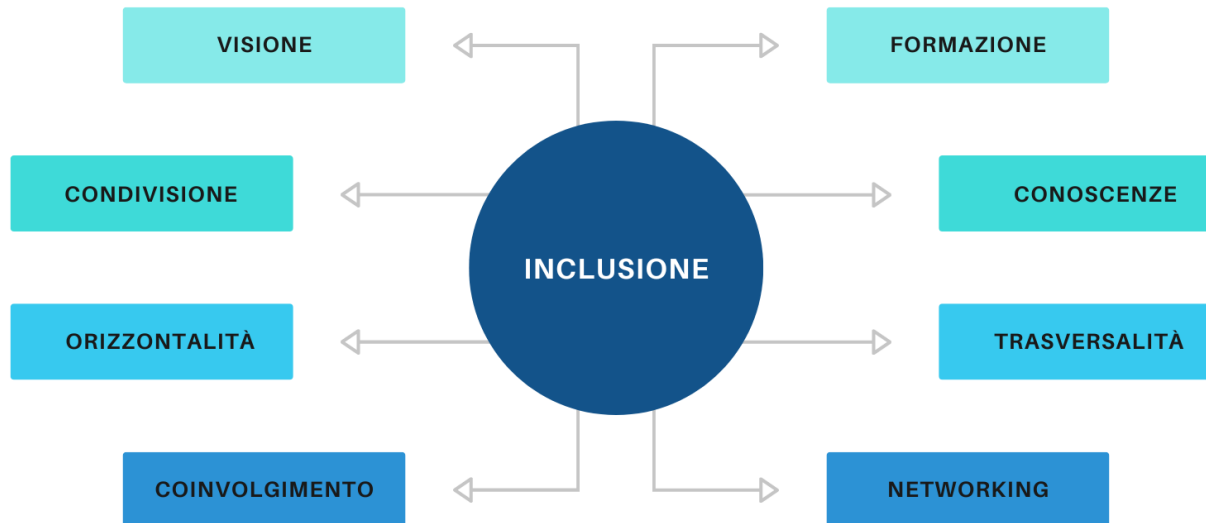
Dott.ssa Alessia Signorelli
Università di Perugia

www.eco-in.eu





INCLUSIONE: DENTRO, INTORNO E FUORI DALLA SCUOLA



www.eco-in.eu





LA STRADA PER L'INCLUSIONE: UN PERCORSO FATTO DI MOLTE TAPPE

1. L'INCLUSIONE RIGUARDA TUTTI

2. IL RUOLO DELLE COMUNITÀ LOCALI

3. L'INCLUSIONE RICHIEDE IMPEGNO

4. DIRSI INCLUSIVI NON BASTA

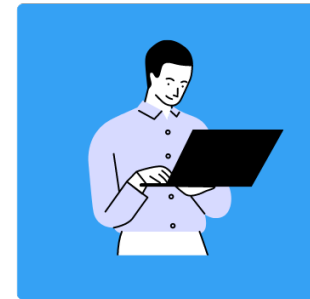
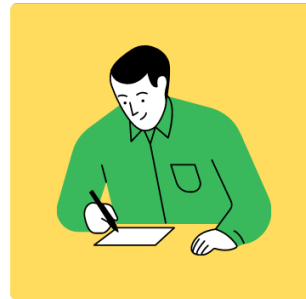
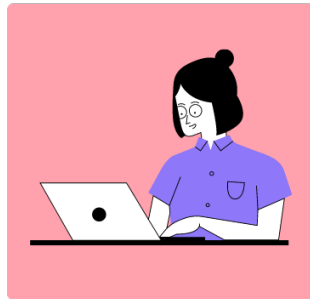
5. PROPORRE E SOSTENERE
REALMENTE AZIONI IN GRADO DI
MIGLIORARE LA QUALITÀ DEI
PROCESSI INCLUSIVI

www.eco-in.eu





IL RUOLO DELLA FORMAZIONE



Co-costruire visioni inclusive

www.eco-in.eu





L'APPROCCIO FORMATIVO ECOLOGICO DEL PROGETTO ECO-IN

Stage 1

INDIVIDUAZIONE DI TRE "KERNEL THEMES": CULTURE E VALORI INCLUSIVI, METODOLOGIE PER PRATICHE INCLUSIVE, ORGANIZZAZIONI INCLUSIVE

Stage 2

COINVOLGIMENTO DI ATTORI CHIAVE: DIRIGENTI, INSEGNANTI, FAMIGLIE, EDUCATORI, PROFESSIONISTI, DECISORI POLITICI

Stage 3

FORMAZIONE INTERNAZIONALE E NAZIONALE

Stage 4

AZIONI DI FOLLOW-UP

Stage 5

PROVE DI SISTEMATIZZAZIONE

www.eco-in.eu





QUALCHE NUMERO DALLA FORMAZIONE IN ITALIA

281

PARTECIPANTI TOTALI

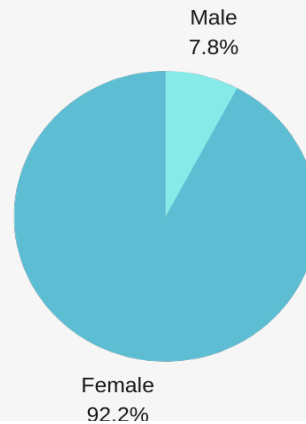
145

PARTECIPANTI ALLA
FORMAZIONE DI OTTOBRE
-NOVEMBRE 2022

136

PARTECIPANTI ALLA
FORMAZIONE DI FEBBRAIO
2023

GENERE PARTECIPANTI

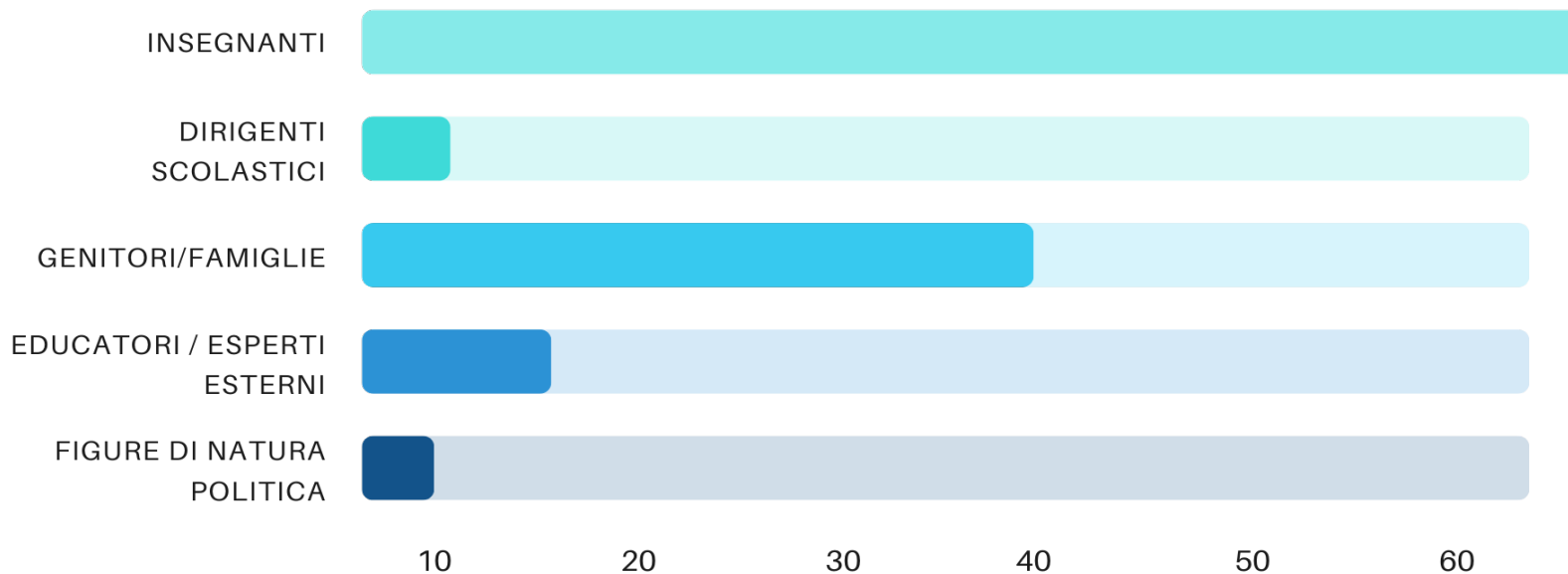


www.eco-in.eu

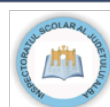




CHI HA PARTECIPATO ALLA FORMAZIONE



www.eco-in.eu





LA FORMAZIONE DEL PROGETTO ECO-IN E LA RICERCA INTERNAZIONALE

Il coinvolgimento di più attori è necessario per migliorare le politiche inclusive

La ricerca internazionale sottolinea l'importanza del coinvolgimento attivo di stakeholder diversi per favorire il miglioramento delle politiche in tema di educazione inclusiva (Schuster, Jörgens, Kolleck, 2020)

Lavorare come teams nazionali e in (e con) network internazionali

L'a costituzione di team di advocacy nazionali e network internazionali per le politiche educative inclusive favorisce il supporto reciproco necessario per la promozione di tematiche specifiche



Potenziale di influenza moltiplicato

Gli studi relativi al ruolo dei diversi attori coinvolti permette di trarre inferenze sul loro ruolo e sulla loro potenziale capacità di influenza nel dare una forma e una direzione al dibattito sulle politiche inclusive (Schuster, Jörgens, Kolleck, 2020)

Nuovi orizzonti aperti

Le politiche educative inclusive non sono più esclusivo appannaggio di soggetti solo ed esclusivamente politici

www.eco-in.eu





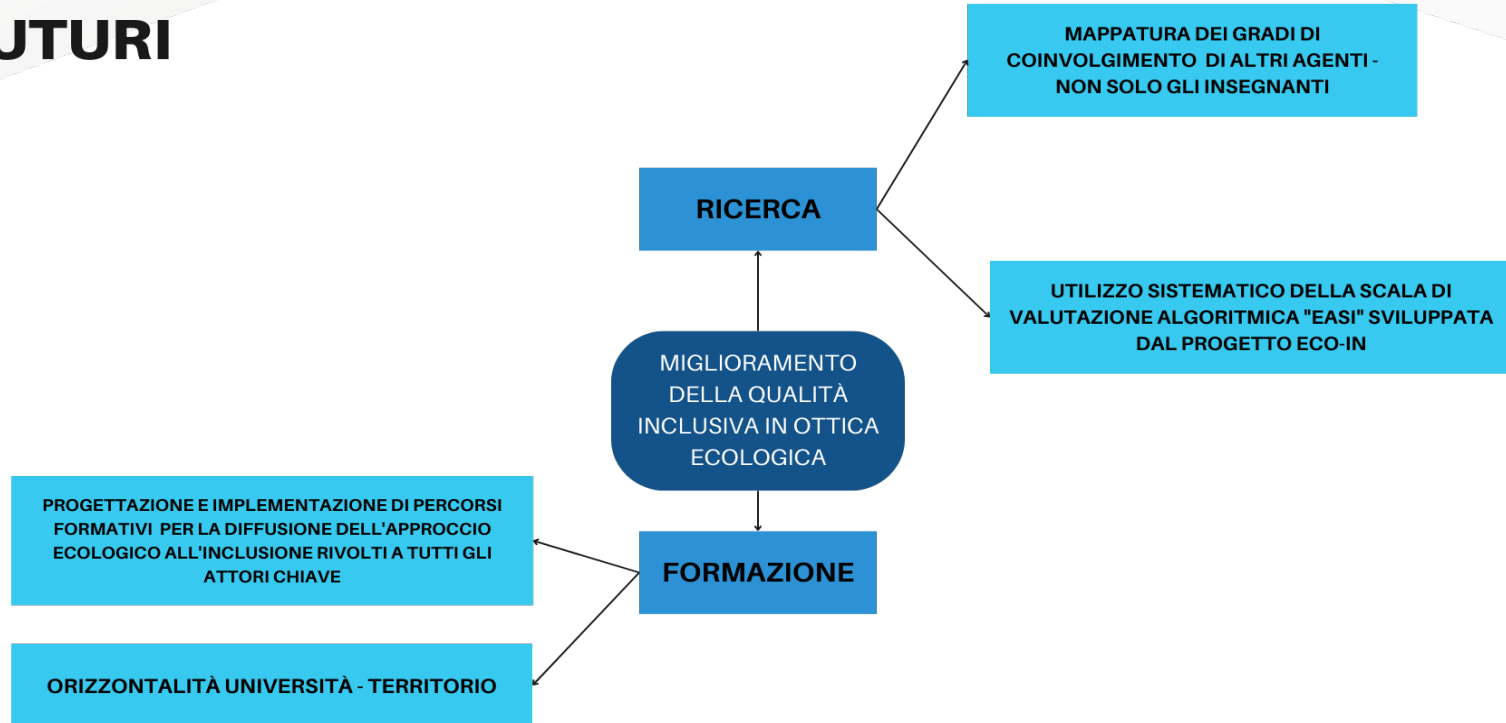
IL PROCESSO RELATIVO ALLA CREAZIONE DI POLITICHE EDUCATIVE INCLUSIVE È "UN PROCESSO CHE COINVOLGE UNA DIVERSITÀ DI AGENTI CHE INSTAURANO TRA LORO UNA INTERDIPENDENZA RECIPROCA" (ANDREW & KRIERI, 2007). QUESTI AGENTI OPERANO A DIVERSI LIVELLI E QUESTO HA CONDOTTO ALL'IDEA CHE I PROCESSI DI POLICY-MAKING SI REALIZZANO IN NETWORK E NON IN MANIERA GERARCHICA

www.eco-in.eu





OBIETTIVI E SVILUPPI FUTURI



www.eco-in.eu

